

PRONÓSTICO DE TENDENCIAS CALZADO TEMPORADA PRIMAVERA-VERANO 19

FUENTE DE INFORMACIÓN E IMÁGENES: WGSN + STYLESIGHT - WGSN

ELABORACIÓN:



Las TRES TENDENCIAS clave que determinarán el calzado de la temporada PRIMAVERA-VERANO 19 son:



Espacios comunes

Esta tendencia adopta una mentalidad práctica a través de texturas familiares, formas sencillas y colores cálidos. Desplazándose por las entregas de la temporada con facilidad, superpone piezas sencillas bien elaboradas y posee una sensación casera que transmite una autenticidad verdadera.

En contacto

Una temática versátil que se adapta a los estilos de vida y a la actividad deportiva, equilibrando el bienestar y el confort con la innovación tecnológica. Yuxtapone lo relajado y lo táctil con lo ajustado y energético.

Manifiesto creativo

Esta temática celebra la individualidad a través de diseños de alto contraste, siluetas sólidas y colores poco convencionales. Transmite una actitud segura, incluso rebelde, sobre la base de un espíritu informal.



En medio de la incertidumbre política y económica, los consumidores buscarán garantías en su elección del calzado. Desde la sensación de control y empoderamiento que proviene de arreglarse hasta los modelos voluminosos que ofrecen un sentimiento de protección.

PUNTOS CLAVE

- El estilo se vuelve arreglado – Marcados por el resurgimiento de la vestimenta de poder, los estilos sartoriales equilibran la siempre presente tendencia de calzado deportivo cómodo y de sencillez informal.
- El regreso de los tacones – La tendencia de los tacones sigue en aumento a medida que el cambio hacia una estética más arreglada y compuesta se extiende en los looks de noche y de ocasión, inspirando un renovado entusiasmo por el acto de arreglarse para salir.
- Los 2000 son los nuevos 90 – La persistente tendencia de referencias a la década de los 90 trasladó su foco hacia el comienzo del 2000, algo que se hace evidente con el regreso de las sandalias de gladiador, las botas de vaquero.



Tacón Mary Jane

Mocasín de tacón medio

Chinela con cuña

Sandalia simple

Chancla ornamentada

Sandalia asimétrica

Sandalia plegada

LA CHINELA CON CUÑA

- ¿Por qué es clave? La chinela sencilla de tacón mediano sigue gozando de éxito comercial gracias a su oferta de comodidad, versatilidad y un guiño a la popular estética minimalista de los años 90.
- ¿Qué es lo nuevo? Use un tacón de cuña para renovar la chinela y combínela con una parte superior de puntera cerrada para hacerla atractiva para la media estación.



EI TACÓN MARY JANE

- ¿Por qué es clave? La vestimenta formal regresa con la tarea de encontrar el equilibrio entre los looks de inspiración informal y deportiva que han imperado en las últimas temporadas.
- ¿Qué es lo nuevo? El Mary Jane plano de la última temporada se transforma para el verano mediante la incorporación de una forma de puntera alargada y el tacón alto.



EL MOCASÍN DE TACÓN MEDIO

- ¿Por qué es clave? Siguiendo con la temática de elegancia, el mocasín permanece como un básico firme de media estación.
- ¿Qué es lo nuevo? Como una evolución de los estilos planos defendidos por Gucci, la combinación de un tacón en bloque y el diseño d'Orsay dan un giro contemporáneo y elegante a este estilo sartorial.



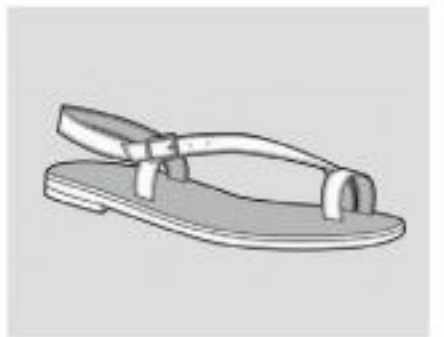
LA SANDALIA ASIMÉTRICA

- ¿Por qué es clave? El protagonismo renovado de la individualidad y la autoexpresión inspira un aumento en la demanda de diseños asimétricos y de detalles inesperados.
- ¿Qué es lo nuevo? Los patrones asimétricos y los diseños bicolor ofrecen un medio comercial para aprovechar esta tendencia.



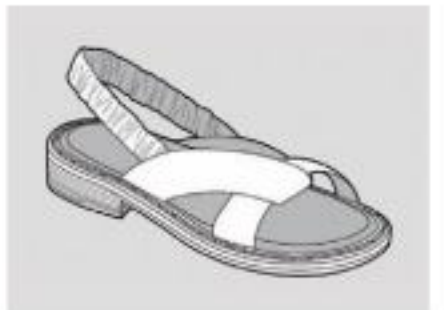
LA SANDALIA SIMPLE

- ¿Por qué es clave? Los empeines desnudos que revelan el pie aprovechan el renacimiento de la vestimenta femenina. Este es un look que se nota novedoso después de varias temporadas en las que predominaron la comodidad y la función.
- ¿Qué es lo nuevo? El retorno de la tira en el dedo y la chancleta siguen vigentes, pero los detalles asimétricos y el pespunte contrastante son las renovaciones destacadas de este clásico.



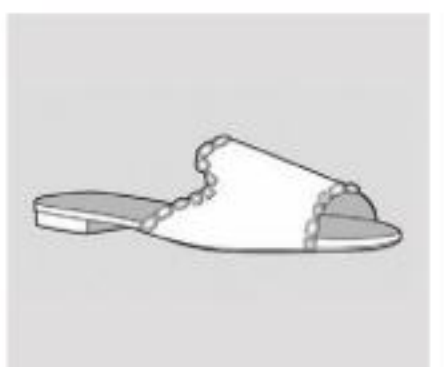
LA SANDALIA PLEGADA

- ¿Por qué es clave? La originalidad continúa siendo un factor clave en el gasto de la consumidora e impulsa la demanda de productos que poseen un aspecto y un tacto artesanal.
- ¿Qué es lo nuevo? Los empeines plegados evolucionan la tendencia destacada de nudos y enredos. Las viras y los pespuntos contrastantes resaltan el aspecto artesanal del artículo.



LA CHANCLA ORNAMENTADA

- ¿Por qué es clave? La expectativa de comodidad de la consumidora conserva a la chancla como un artículo de ocasión establecido.
- ¿Qué es lo nuevo? Una línea superior con forma renueva el perfil de chancla clásico. Las gemas mezcladas tanto en forma como color aparecen como ornamentación comercial clave y son una renovación que funciona para calzado y accesorios por igual.





Sandalia de gladiador

Alpargata de sastrería

Derby

Bota de los 2000

Bota Western

Zapatilla voluminosa

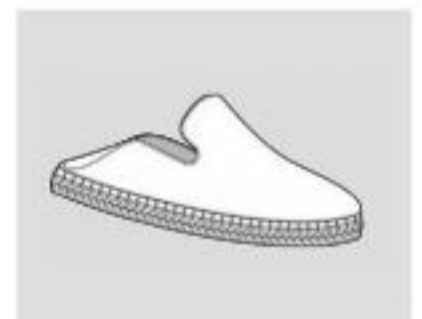
LA SANDALIA DE GLADIADOR

- ¿Por qué es clave? A medida que siguen apareciendo referencias de los 2000, que actualizan la importancia persistente de los looks inspirados en los 90, los básicos de verano de aquella época, como la sandalia de gladiador, están de regreso.
- ¿Qué es lo nuevo? La incorporación del tacón bajo dota a la silueta de gladiador de un giro contemporáneo que equilibra los orígenes bohemios y relajados con un aspecto maduro y elegante.



LA ALPARGATA DE SASTRERÍA

- ¿Por qué es clave? Con un aire de elegancia, motor clave de la temporada, los empeines sartoriales, que tradicionalmente aparecían en artículos formales, sirven para dar un giro contemporáneo a productos de pleno verano.
- ¿Qué es lo nuevo? La línea superior con una forma tomada del mocasín clásico añade un atractivo formal, mientras que el contrafuerte plegable sigue siendo clave para aprovechar la demanda de artículos versátiles.



LA ZAPATILLA VOLUMINOSA

- ¿Por qué es clave? Los perfiles voluminosos, tan importantes en las botas, ahora añaden impacto a la categoría de zapatillas, con defensores entre los creadores de tendencias como Raf Simons, Vetements y Gucci.
- ¿Qué es lo nuevo? Las suelas apiladas renuevan las partes superiores de las zapatillas simples, mientras que la tendencia de superficies desgastadas continúa evolucionando para el verano.



LA BOTA DE LOS 2000

- ¿Por qué es clave? Mientras que las referencias a la década de los 90 siguen gozando de éxito comercial, el comienzo y los mediados de los 2000 funcionan como una fuente de inspiración novedosa.
- ¿Qué es lo nuevo? La tendencia de invierno de las plataformas apiladas se transforma para el verano con un foco en las suelas extremadamente moldeadas, ideales para los mercados jóvenes y las entregas de festival.



EL DERBY

- ¿Por qué es clave? Siguiendo el atractivo imprecadero del mocasín, el derby regresa como un artículo sartorial clave para la vestimenta de media estación.
- ¿Qué es lo nuevo? Las formas de punta suave o puntera de almendra garantizan una versión elegante de este básico de sastrería. El regreso de los herrajes impactantes ofrece un giro de moda para este diseño clásico.



LA BOTA WESTERN

- ¿Por qué es clave? La bota al tobillo sigue siendo un básico clave de media estación, escogido por su versatilidad y facilidad de uso.
- ¿Qué es lo nuevo? Las referencias al Western funcionan como actualización clave ya que aprovechan el surgimiento de las influencias de los 2000. Este es un artículo ideal para las entregas de festivales.



ACCESORIOS: HERRAJES Y DETALLES

Los herrajes y detalles del calzado de mujer reciben influencias de las temáticas de positivismo y empoderamiento para P/V 19 con un interés renovado por los diseños femeninos que ofrezcan una sensación de fuerza y control, así como un mayor énfasis en eslóganes de protesta y solidaridad.

01 Los looks elegantes se fijan en el interés renovado por la vestimenta de poder: Tacones stiletto, punteras en punta y lazos finos apuntan al renovado interés en la vestimenta de poder y marca el equilibrio entre el calzado informal y los diseños formales.

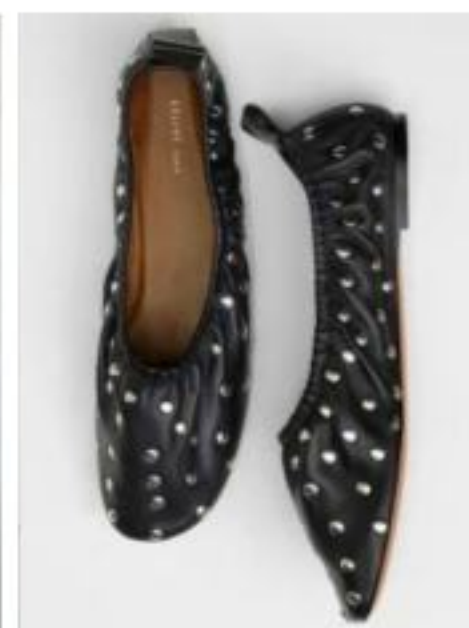
02 Los detalles se diseñan para destacar: Use herraje y detalles exagerados que satisfagan el creciente deseo por destacar y expresar la individualidad.

03 La originalidad es clave: Una creciente demanda por diseños auténticos y originales activa la demanda de herrajes y detalles experimentales y hasta radicales.

04 Los eslóganes crean impacto: En una época incierta surgen la creatividad y la franqueza, lo que resulta en un aumento de eslóganes en herrajes y detalles para el calzado de mujer.



01



02



03



04

COLORES CENTRALES

Manifiesto creativo es una tendencia que adopta el cambio, la acción y la creatividad. Los colores primarios osados reflejan la dinámica de la tendencia y su carácter a veces errático, y se equilibran con azules más sofisticados y neutros inspirados en paisajes urbanos.

01 Los tonos primarios simples crean impacto: Use colores llamativos como Reactive Red y Energy Yellow para añadir vitalidad a los diseños.

02 Los azules se superponen entre sí: Las capas de azules añaden profundidad a la paleta de Manifiesto creativo y aprovechan el regreso de este tono como color de moda para P/V 19.

03 Lemongrass es un nuevo tono destacado: Este amarillo posee una nueva resonancia para accesorios y calzado, ya sea como un tono integral o como un acento diverso.

04 Los verdes militares se actualizan: Surge un nuevo grupo de verdes militares en esta tendencia, ayudando a cimentar los colores primarios osados y los tonos neutros más urbanos.





CABALLERO



La vestimenta formal gana terreno al implementar tecnología deportiva de rendimiento en los diseños de vestir esenciales. Los detalles utilitarios son clave para las siluetas informales y deportivas y añaden looks prácticos a las suelas externas y empeines. El confort continúa evolucionando el calzado de hombres y mejora el bienestar del pie y la salud general del cuerpo.

PUNTOS CLAVE

- Los híbridos de tejido de punto inteligente y los Oxfords con cámara de aire incorporan la tecnología deportiva al empeine y a la suela externa.
- Las plantillas moldeadas y las chinelas formales evolucionan las construcciones de meter y elevan así los diseños esenciales.
- Suelas externas duraderas se aplican a sandalias de excursión y sandalias con suela de goma, ideales para realizar diferentes actividades.
- Las siluetas de correr con suelas gruesas continúan desarrollando la dirección de estilo de vida con materiales superpuestos para crear looks robustos.
- Los detalles utilitarios se mudan de O/I 18/19 a P/V 19 y resultan en calzado deportivo de aire libre con tobillo alto



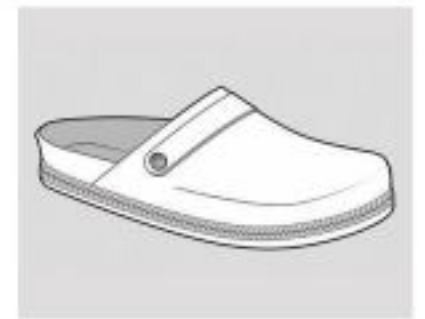
SANDALIA DE EXCURSIÓN

- ¿Por qué es clave? Ideal para la temporada de pleno verano, los estilos de meter proporcionan diseños prácticos y simples para un estilismo informal y deportivo.
- ¿Qué es lo nuevo? Las sandalias de piscina se actualizan con suelas de excursión, aptas para todos los terrenos. Los empeines deportivos detallados ofrecen un ajuste cómodo.



CHINELA CON PLANTILLA MOLDEADA

- ¿Por qué es clave? Una evolución de la sandalia de corcho Birkenstock y de los diseños con tira al dedo, las chinelas moldeadas ofrecen un look diferente para P/V 19.
- ¿Qué es lo nuevo? Las suelas de la sandalia clásica se actualizan con yute alrededor. Experimente con tiras ajustables para sostener el talón y el pie.



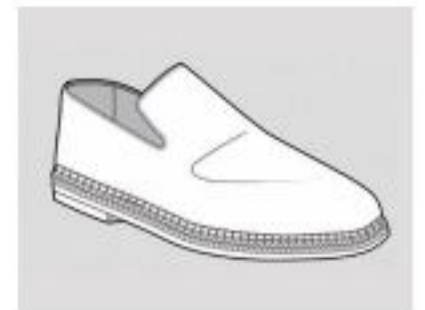
SANDALIA CON SUELA DE GOMA

- ¿Por qué es clave? Una alternativa a los diseños de plantilla moldeada, las construcciones de sandalias con tira al dedo crean looks de pleno verano.
- ¿Qué es lo nuevo? Se aplican suelas de neumático, ideales para todas las superficies. Los elásticos envolventes renuevan las tiras tradicionales de las chanclas.



ALPARGATA MODERNA

- ¿Por qué es clave? El diseño liviano y los detalles de yute funcionan bien para looks elegantes e informales. Los diseños de empeines refinados actualizan las formas básicas.
- ¿Qué es lo nuevo? Gamuzas aterciopeladas y suelas de cuero de tacón bajo añaden un look sofisticado. La puntera de vestir eleva las formas informales básicas.



OXFORD CON CÁMARA DE AIRE

- ¿Por qué es clave? Las formas de vestir incorporan componentes tecnológicos y refuerzan así el aumento de los detalles deportivos.
- ¿Qué es lo nuevo? La suela inflada con aire proporciona confort contemporáneo para los looks formales. Aplique diseños de empeine simple para un enfoque refinado.



HÍBRIDO FORMAL DE PUNTO

- ¿Por qué es clave? Las partes superiores de punto continúan dominando el mercado del calzado deportivo, influenciando gradualmente a las siluetas formales.
- ¿Qué es lo nuevo? Los tejidos de punto intrincados renuevan los empeines de gamuza y cuero de vestir. El híbrido aerodinámico con suela flexible incorpora tecnología de calzado deportivo.



CHINELA FORMAL

- ¿Por qué es clave? En línea con Grandes ideas P/V 19: Calzado, vuelve el calzado de ocasión. Las chinelas añaden una forma distintiva a las colecciones formales.
- ¿Qué es lo nuevo? Los diseños de chinelas actualizan la formalidad tradicional. Aplique detalles de brogué al tono, y de colores, y costuras sartoriales al empeine.



PUNTERA FORMAL CON CORDONES

- ¿Por qué es clave? Este diseño ofrece un giro fresco a los favoritos de brogué y Oxford. Las suelas con agarre refuerzan la dirección utilitaria.
- ¿Qué es lo nuevo? Los paneles se llenan de bloques de materiales y colores. Experimente con tiras enlazadas para crear un detalle único en el empeine.



RUNNER CON SUELA GRUESA

- ¿Por qué es clave? La zapatilla de correr robusta evoluciona con direcciones de suelas más gruesas. Las suelas de neumático añaden un atractivo sutil de los 90 y funcionan bien para todas las temporadas.
- ¿Qué es lo nuevo? Las suelas angulares crean una sensación direccional. Se aplican gomas recicladas y EVA a la suela y se refuerza así la sostenibilidad.



UTILITARIO DE TOBILLO ALTO

- ¿Por qué es clave? Los detalles utilitarios deportivos proporcionan aplicaciones funcionales, lo que supone un detallado integral para la suela externa y el empeine de la temporada.
- ¿Qué es lo nuevo? El diseño de tobillo alto disimulado eleva la bota utilitaria común. Una suela de correr elegante aprovecha la dirección de rendimiento.



ACCESORIOS: HERRAJES Y DETALLES

El estilismo deportivo y técnico inspira siluetas sartoriales para P/V 19, dando como resultado formas híbridas. Por su parte los detalles de vestir clásicos también evolucionan y crean una comodidad distintiva que es ideal para los empeines y la suela externa. Las aplicaciones utilitarias y de aire libre crean direcciones de herrajes únicos y los detalles artesanales se yuxtaponen con direcciones deportivas.

01 Los estilos formales y deportivos se combinan: Los diseños de vestir tradicionales incorporan componentes deportivos para crear formas híbridas formales. La tecnología deportiva también mejora la comodidad de la suela externa y de los empeines formales.

02 Las aplicaciones refinadas elevan el calzado: Los elásticos tubulares y los respuntes sartoriales aparecen en empeines. Los looks veraniegos clave se actualizan con detalles artesanales e intrincados.

03 Las superficies con textura son clave: La goma moldeada y las suelas externas de neumático reciclado mejoran la estabilidad y la durabilidad. Los efectos con textura, acanalados y con agarres conforman looks refinados y de tamaño exagerado.

04 Cierres deportivos en el diseño: Los adornos técnicos deportivos actualizan los cordones clásicos. Los broches deportivos, las anillas en D y los estilos acordonados ofrecen un atractivo nuevo para diseños formales y casuales.



01



02



03



04

COLORES CENTRALES

Los verdes orgánicos y los neutros áridos se elevan con la introducción de rojo pictórico, berenjena y tonos aguamarina en esta paleta ecléctica. El luminoso Baked Yellow, el tono medio Amber Ash y el intenso Iron Red se inspiran en los interiores y en el estilo de vida de interior-exterior.

01 Los tonos medios son el nuevo impacto: Una paleta potente con tonos medios de Iron Red, Steel Blue, Amber Ash y Succulent Green crea un enfoque sofisticado hacia los colores más brillantes para P/V 19.

02 Los marrones similares funcionan como una paleta neutra: Los complementarios Wood Smoke, Roasted Pecan y Natural Tan se usan conjuntamente para crear piezas versátiles con una sensación de lujo.

03 Verde y marrón tienen un look cocido por el sol: Los tonos Succulent Green y Wood Smoke tienen un gran matiz dorado que refleja la actitud luminosa de esta dirección.

04 El amarillo se vuelve el destacado del verano: Para los looks casuales y formales, vemos cómo el Baked Yellow destaca como un acento de impacto.

